



**ZORG- EN  
VEILIGHEIDSHUIS**  
Rotterdam-Rijnmond

# SAMEN MAKEN WIJ HET VERSCHIL

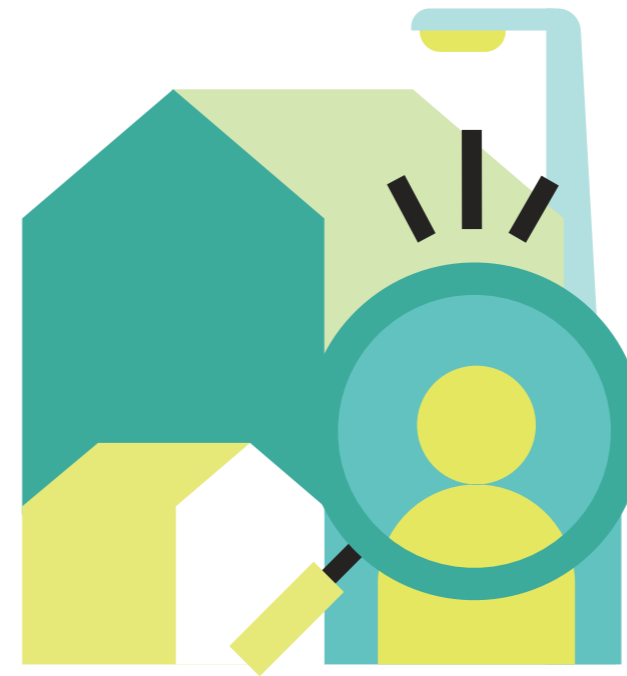
Het ZVHRR  
in het kort



**SOMMIGE PROBLEMEN VAN MENSEN EN GEZINNEN ZIJN ZO COMPLEX DAT ER GEEN OPLOSSING TE VINDEN IS IN DE REGULIERE ZORG- OF JUSTITIËLE AANPAK. DAN IS SAMENWERKING TUSSEN HET SOCIALE-, ZORG- ÉN VEILIGHEIDSDOMEIN NODIG.**

Dit gebeurt in het Zorg- en Veiligheidshuis Rotterdam-Rijnmond (ZVHRR). Het ZVHRR is een netwerkorganisatie van gemeenten en zorg- en veiligheidspartners uit de regio. Zij komen bij elkaar om doorbraken te forceren in de meeste complexe casuïstiek. Hier maakt het ZVHRR het verschil.

## ▼ Persoons- gerichte Aanpak



Aan de ZVHRR-tafels zitten direct betrokken professionals vanuit de partnerorganisaties, zoals toezichthouders, gezinsvoogden en/of veiligheidsfunctionarissen. Om tot doorbraken te komen, maken zij met elkaar persoonlijke plannen van aanpak waarbij zoveel mogelijk rekening wordt gehouden met het perspectief van de cliënt. De partners in het ZVHRR plegen interventies om tot structurele oplossingen voor cliënten te komen. Een goede informatie-uitwisseling zorgt voor handelingssnelheid in de uitvoering van de integraal opgestelde Persoonsgerichte Aanpak (PGA).

## ▼ Thema's en gebieden



Het ZVHRR werkt gebiedsgericht om zo in te spelen op de lokale actualiteit en problematiek. Naast deze gebiedsgerichte overleggen is er een aantal specifieke thema's benoemd zoals Radicalisering, Families met Criminele Invloeden, Huiselijk Geweld en Ex-partnerstalking, High Impact Targets en de EPA-Top. Hierbij bekijken de betrokken partners de PGA vanuit de kennis van het specifieke gebied. De procesregisseurs van het ZVHRR waarborgen een zorgvuldige informatiedeling bij op- en afschaling tussen de themagerichte en gebiedsgerichte casusoverleggen. Het formuleren, realiseren en monitoren van de PGA's is de kern van het ZVHRR.



Het ZVHRR levert een belangrijke bijdrage aan het terugdringen van criminaliteit, ernstige overlast en het voorkomen van maatschappelijke en onveilige situaties voor de betrokken persoon en zijn of haar omgeving.



## MEER WETEN?

010 267 33 55 (tijdens kantooruren)

[secretariaatveiligheidshuisBCO@rotterdam.nl](mailto:secretariaatveiligheidshuisBCO@rotterdam.nl)

[www.zvhrr.nl](http://www.zvhrr.nl)



## BEZOEKADRES

World Port Center

Wilhelminakade 901

3072 AP Rotterdam

